

PROTEZIONE ANTIGRANDINE E OMBREGGIANTE per auto

Una copertura pratica, robusta e modulare, progettata per tutelare i veicoli dalle grandinate e dagli agenti atmosferici.

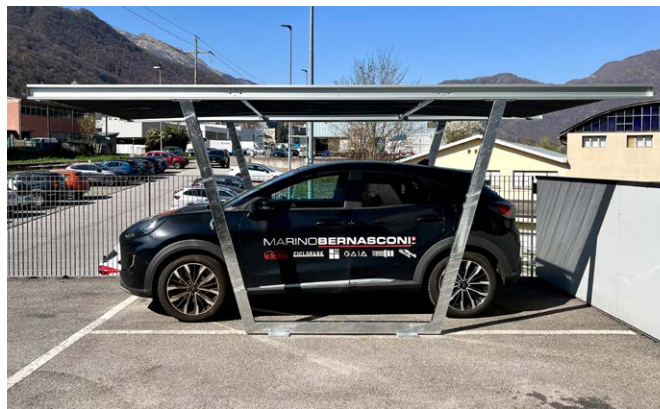
Facile da installare e configurare per uno o più posti auto, è la soluzione ideale per garage, concessionari e aree espositive che desiderano tutelare il proprio parco auto in modo semplice ed efficace.

Una protezione intelligente per garantire sicurezza, preservare il valore dei veicoli e ridurre i danni da eventi atmosferici.



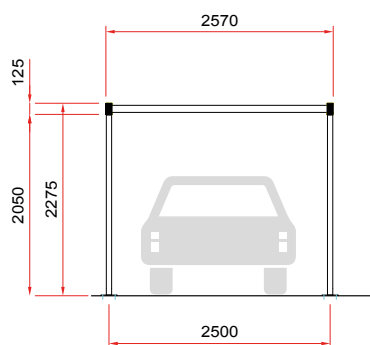
Caratteristiche principali

- Struttura portante in ferro zincato a bagno
- Struttura superiore in alluminio ossidato naturale completo di sistema di fissaggio e pretensionamento del telo di copertura
- Telo di copertura in Polietilene nero anti strappo 200 g/mq con trattamento contro raggi UV ($sk=0,2 \text{ kN/m}^2$)
- Dimensioni, colorazioni, esecuzioni speciali sono su richiesta

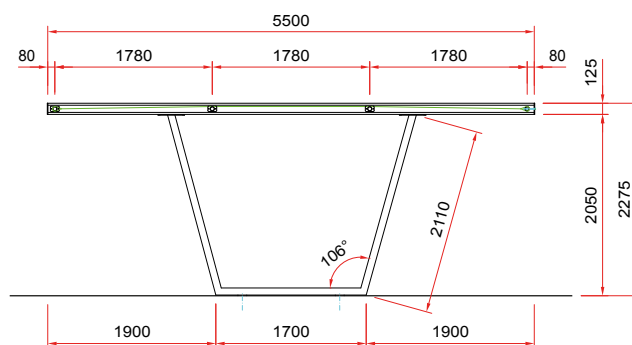


Un posto auto

Vista frontale

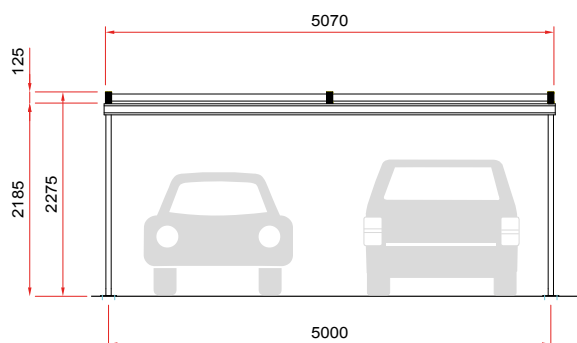


Vista laterale



Due posti auto

Vista frontale



Vista laterale

