



PERGOLA Überdachung

Selbsttragende Pergola mit einer optisch leichten Eindeckung aus Aluminium-Streckblech.



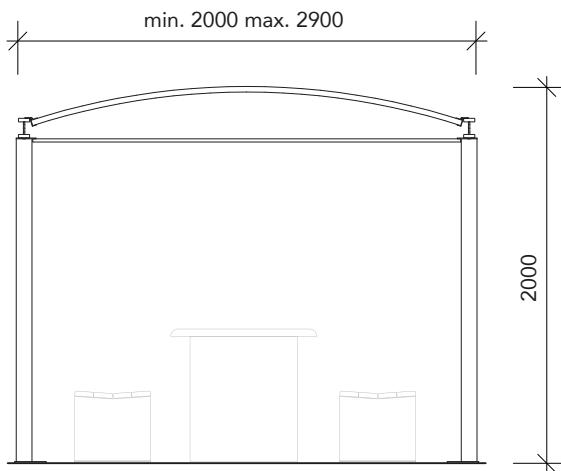
Hauptmerkmale

- Die Tragkonstruktion, bestehend aus stranggepressten Aluminiumpfosten mit dem System® inkl. Teleskopfussplatten aus verzinktem Stahl zur Bodenfixierung.
- Die Oberkonstruktion ist aus stranggepressten Aluminiumprofilen mit dem Patent **la tefola** System® bestehend aus horizontalen Träger und Tragrippen für die Fixierung der Streckblechplatten. Erhältlich in farblos eloxiertem Aluminium oder in PerlGrimm anthrazitgrau
- Die Eindeckung aus Streckmetallblech in Aluminium mit einer Maschenweite von ca. 20 x 8 mm
- Spezialmasse, Farben und Sonderausführungen sowie Vorbereitung für LED-Beleuchtung sind auf Anfrage möglich

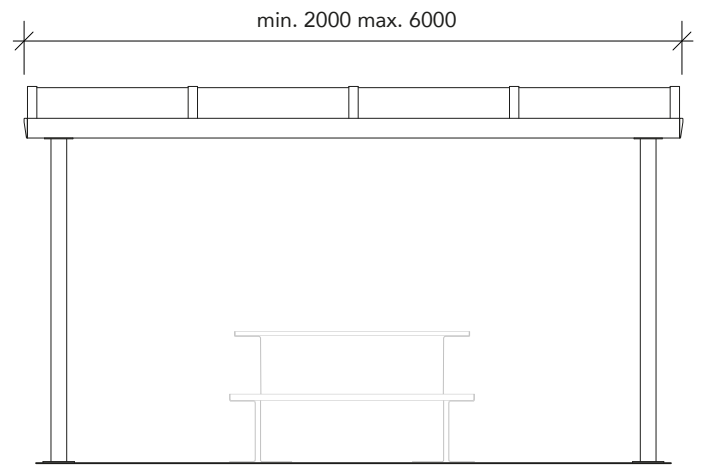


Zubehör gegen Aufpreis

- Vorbereitung für LED Beleuchtung



Frontansicht



Seitenansicht

