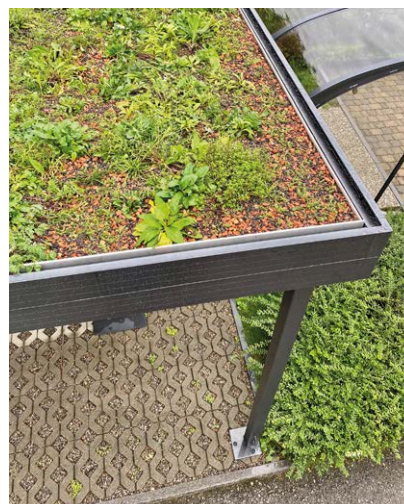


## CARPORT

Abris pour voitures pour tous les goûts et tous les besoins. Ils sont le résultat d'une conception soignée et conforme à la réglementation en vigueur, en suivant strictement les besoins et les contraintes imposées par nos estimés clients.



- Tous nos abris sont dotés d'une structure portante en acier sablé et laqué, composée de montants verticaux et traverses horizontales de support
- Les toitures supérieures sont réalisées en profilés d'aluminium extrudé **la fettura System®** composée de profil de support TE30, profils de confinement et fermeture; finition standard anodisé naturel ou Perlgriem gris anthracite  
Pour les toitures en verre, en revanche, on utilise des supports / tubes spéciaux ou de profils d'étanchéité.



**TE 30 - arquée et pyramidale**

Plexiglas XT compact 4 mm; finition standard transparent, blanc opale, fumé gris clair ou foncé



**TE 80 - plat en tôle grécquée d'acier**

ôle grécquée d'acier type SP 45 ou 80; finition RAL 9006 (face sup.) et RAL 7045 (face inf.)



**TE 100 - plat en Plexiglas SDP**

Plexiglas SDP alvéolaire de 16 mm, finition standard transparent et blanc opale o polycarbonate alvéolaire de 16 mm avec section renforcée à 5 parois en X ; finition transparent ou blanc.



**TE 85 - plat à lattes d'aluminium**

lattes modulaires en profilés d'aluminium extrudé couleur standard gris RAL 7035.



**TE 85 Green - toit vert**

douves modulaires en profilés d'aluminium extrudés couleur standard gris RAL 7035, avec ajout du "Green Roof System" ; terre et végétation sur demande.



**Verre**

Housse de protection en feuilles de verre sécurisées, trempées et durcies.



**Isolee - (idéal pour le photovoltaïque)**

Housse de protection avec des panneaux isolants en double tôle acier/aluminium et une couche intermédiaire de mousse isolante de polyuréthane.