



## BERBOX SWISS LINE XL Brief- und Paketpost

Vollständig aus stranggepressten Aluminiumprofilen hergestellt. Ästhetisch fällt das klare, lineare Design der Front auf. Sie ist der *Berbox Swiss Line* sehr ähnlich, verfügt aber über einen zusätzlichen Stauraum für Pakete, was heutzutage sehr nützlich ist. Das speziell entwickelte Schliesssystem ermöglicht es dem Postboten oder Kurier, Pakete auch in Abwesenheit des Empfängers zu deponieren und zu sichern.



## Hauptmerkmale

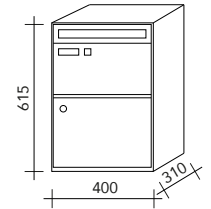
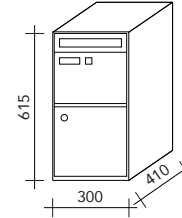
- Flächenbündiges Design
- Verarbeitung von hochwertigen Aluminiumprofilen
- Von Einzel- bis Gruppenanlagen
- Oberflächen Pulverbeschichtet
- Verschiedene Montagemöglichkeiten
- Integrierung von Sonnerien, Sprechanlagen und Kamera
- Beleuchtungen
- Diverse Verkleidungsvarianten Schutzüberdachungen (**Laferfolia System**)®.



### BERBOX SWISS LINE XL

300

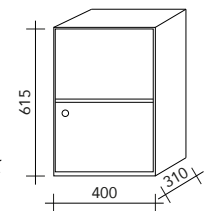
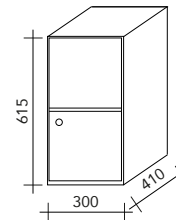
400



### BERBOX SWISS DEPOPAC

300

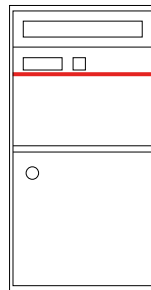
400



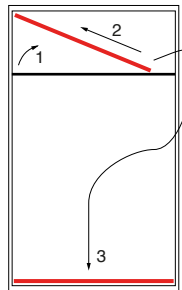
## Entfernen der Unterteilung zwischen Brief- und Paketpost

Bei Urlaub oder längerer Abwesenheit kann die Unterteilung zwischen der Brief- und Paketpost einfach herausgenommen werden, wodurch sich die Kapazität der zu fassenden Briefpost erhöht. Somit müssen Sie die Postzustellung nicht unterbrechen und können unnötige Kosten vermeiden.

Frontansicht



Seitenansicht



## Integrierte technische Eigenschaften

Das Schliessfach ist mit einem Druckzylinder oder mit einem Elektronikschloss ausgestattet.

### Druckzylinder

Das Depotfach wird durch das Betätigen des Druckzylinders vom Paketdienst geschlossen, zur Entnahme mit Schlüssel zu öffnen.

### Elektronikschloss

Das Depotfach kann mit Hilfe einer Zahlenkombination welcher in der Anschrift vermerkt ist, vom Paketdienst geöffnet werden. Mit dem persönlichen Code kann der Besitzer seine Sendung entnehmen.

Der Empfang der Pakete ist so sicher und erspart den Gang zur Post.

