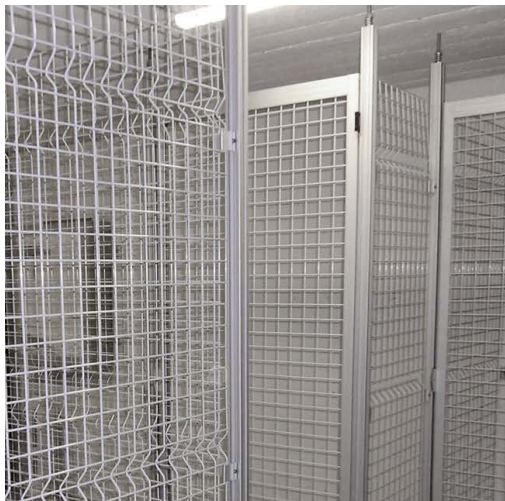


TrennTOP

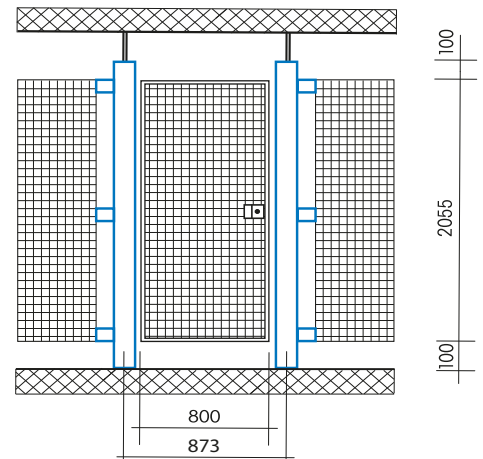
TRENNTOP GITTER Cloisons de séparation en grillage métallique

Cloisons de séparations à
éléments modulables
convenables à tout endroit.



Caractéristiques principales

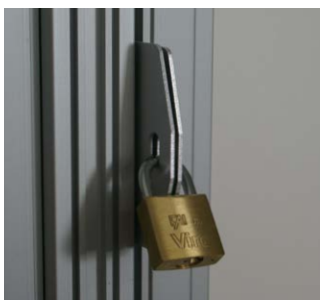
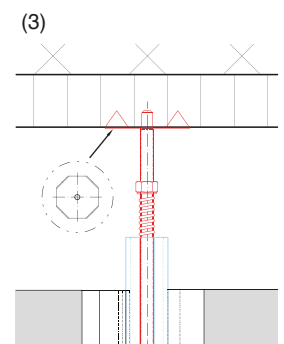
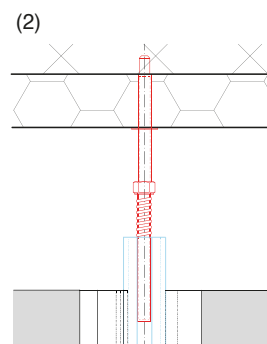
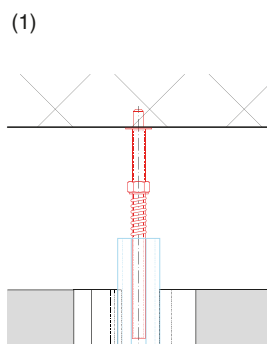
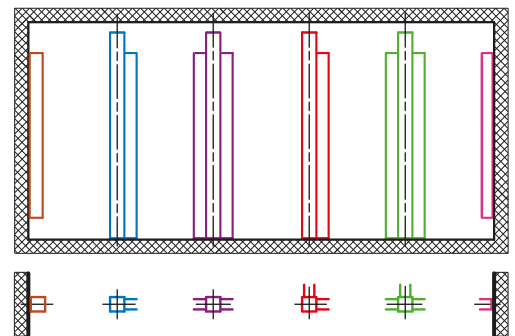
- Structure portante réalisée avec montants 40/40 mm en profilés d'aluminium anodisé naturel avec système de confinement des éléments de fermeture et de portes d'accès
- Grillage métallique en acier, maille 50x50 mm en couleur standard gris RAL 7035, fixé aux montants de supports avec des pinces en aluminium
- Portes d'accès ouvrables vers l'intérieur/esxtérieur à 180°, avec solides charnières et fermeture standard avec cadenas
- Possibilité d'insérer un cylindre KABA/KESO (cylindre exclus)



Caractéristiques techniques intégrées

Système de disposition et typologie de montants.

Détail de fixation à plafond sans isolation (1), avec isolation (2) et avec isolation rigide (3).
Les ressorts présents sur chaque montants amortissent éventuelles déformations de la semelle.



Siège principal

Marino Bernasconi SA - Via Argine 3 - Zona industriale 1 - CH 6930 Bedano
Tel. +41 (0)91 935 40 50 - Fax +41 (0)91 935 40 55
www.marinobernasconi.ch - bedano@marinobernasconi.ch

Filiale

Marino Bernasconi AG - Wässerstrasse 19 - CH 8340 Hinwil
Tel. +41 (0)43 843 20 30 - Fax +41 (0)43 843 20 33
www.marinobernasconi.ch - hinwil@marinobernasconi.ch