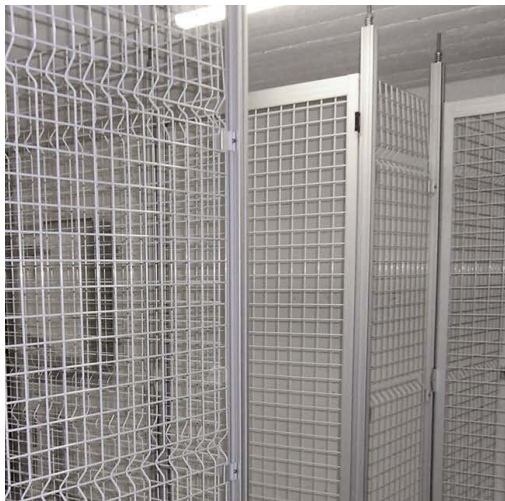


TrennTOP

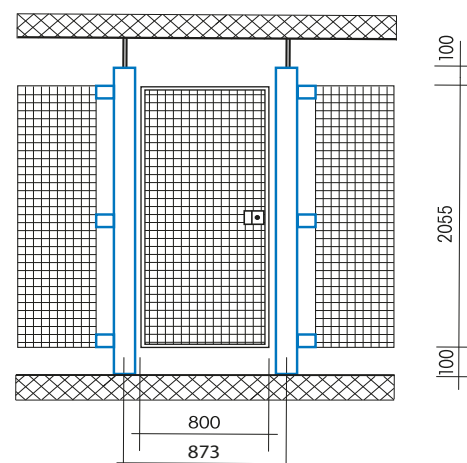
TRENNTOP GITTER separazioni multifunzionali in rete metallica

Separazioni multifunzionali ad elementi modulari che possono essere installate in qualsiasi ambiente.



Caratteristiche principali

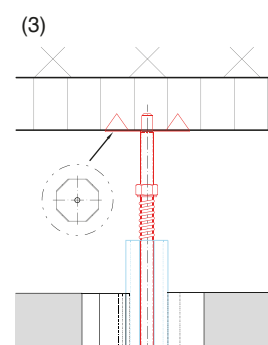
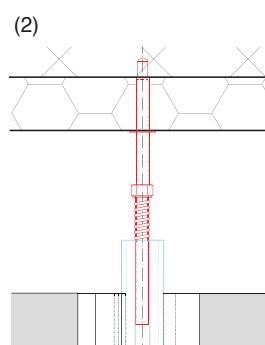
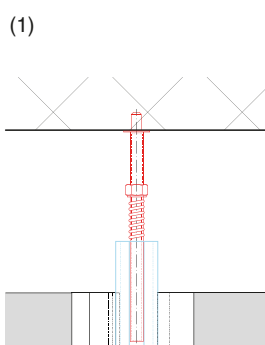
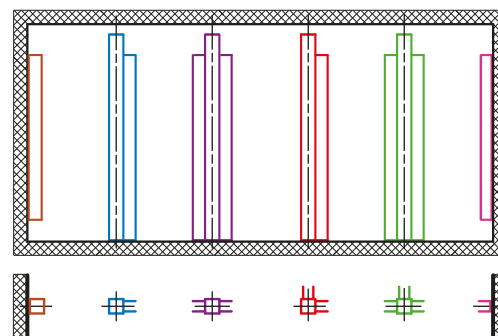
- Struttura portante eseguita tramite montanti 40/40 mm in profilato di alluminio anodizzato naturale con relativo sistema per il contenimento degli elementi di chiusura e di eventuali porte
- Rete grigliata in filo d'acciaio, maglia 50x50 mm in colore standard grigio RAL 7035, fissata ai pali di sostegno tramite morsetti di alluminio
- Porte apribili verso l'interno/esterno a 180°, complete di robuste cerniere e chiusura standard tramite lucchetto.
- Eventuale possibilità di chiusura tramite predisposizione cilindro KABA o KESO (cilindro escluso)



Caratteristiche integrate

Sistema di disposizione e tipologie di montanti.

Dettagli di fissaggio a soffitto senza isolamento (1), con isolamento (2) e con isolamento rigido (3). Le eventuali deformazioni della soletta di copertura vengono assorbite dalle molle presenti su ogni montante.



Sede principale

Marino Bernasconi SA - Via Argine 3 - Zona industriale 1 - CH 6930 Bedano
Tel. +41 (0)91 935 40 50 - Fax +41 (0)91 935 40 55
www.marinobernasconi.ch - bedano@marinobernasconi.ch

Succursale

Marino Bernasconi AG - Wässerstrasse 19 - CH 8340 Hinwil
Tel. +41 (0)43 843 20 30 - Fax +41 (0)43 843 20 33
www.marinobernasconi.ch - hinwil@marinobernasconi.ch