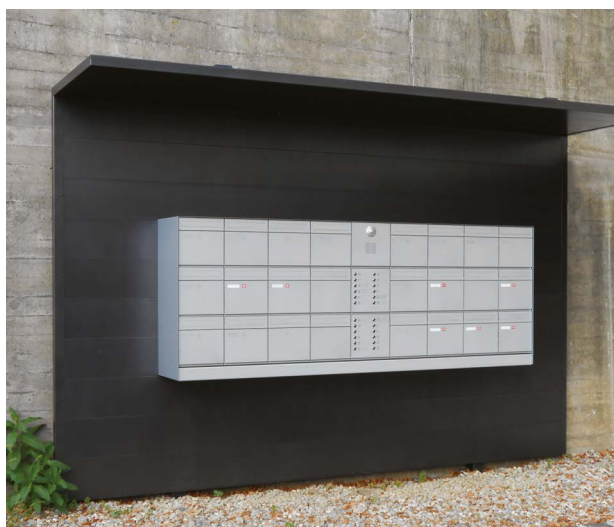




**BERBOX
SWISS LINE**
la nuova generazione
di cassette per lettere

Progettata con un nuovo
concetto costruttivo.
È realizzata con profilati
estrusi di alluminio.
Esteticamente spicca il
design lineare del frontale.

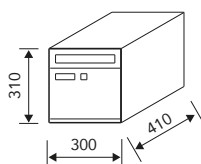


Caratteristiche principali

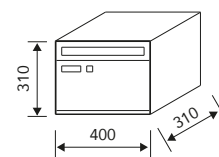
- Design moderno e lineare
- Sistema componibile per gruppi
- Finiture standard RAL 9006 o eventuale verniciatura a polveri
- Cilindro in ottone cromato con 2 chiavi
- Portina portapacchi con chiusura a calamita
- Predisposizione per suonerie, citofoni, videocitofoni e interruttori luce
- Possibilità di illuminazioni e segnaletiche personalizzate
- Possibilità di rivestimenti diversificati
- Possibilità di coperture **la tettaola** System®



BERBOX SWISS LINE 300

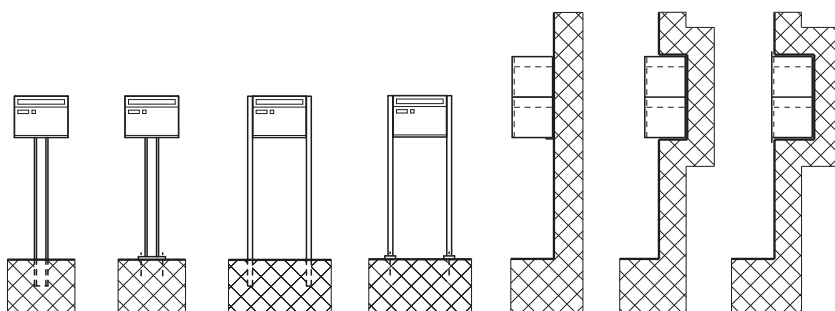


BERBOX SWISS LINE 400



Tipologie di posa

- Pali
- Parete
- Semincasso
- Incasso totale



Caratteristiche integrate

Eventuale predisposizione chiusura con cilindro KABA o KESO.

Portanome reversibile in alluminio con etichetta o eventuale incisione.

Indicatore pubblicità reversibile in alluminio con etichette.



Sede principale

Marino Bernasconi SA - Via Argine 3 - Zona industriale 1 - CH 6930 Bedano
Tel. +41 (0)91 935 40 50 - Fax +41 (0)91 935 40 55
www.marinobernasconi.ch - bedano@marinobernasconi.ch

Succursale

Marino Bernasconi AG - Wässerstrasse 19 - CH 8340 Hinwil
Tel. +41 (0)43 843 20 30 - Fax +41 (0)43 843 20 33
www.marinobernasconi.ch - hinwil@marinobernasconi.ch